

Gelungener Start für das DKT Duisburg Kombi-Terminal

Unser neues Kombi-Terminal DKT, in weniger als acht Monaten Bauzeit errichtet, ist in Duisburg hoch willkommen. Die neue **Drehscheibe Duisburg** kommt zügig „in Schwung“. Mitte Dezember 2009 haben wir im DKT-Terminal den Betrieb erfolgreich aufgenommen.

Auf ca. 60'000 m² (plus 40'000 m² Erweiterungsflächen) sind wir im **größten Binnenhafen der Welt** mit einem ehrgeizigen Team von sieben Mitarbeitern im Einsatz. Die Bilanz nach den ersten fünf Monaten auf dem Logport-Gelände im linksrheinischen Stadtteil Duisburg-Rheinhausen: *„Der Start ist sehr gut gelungen!“*

Nach der kurzen Einarbeitungsphase konnten am neuen Standort mit optimaler Lage und bester Verkehrsanbindung wichtige Fortschritte erzielt werden. Seit März schlagen wir für einen Drittkunden **zusätzlich drei Ganzzüge** pro Woche mit der Destination Novara in Italien um. Begonnen haben wir zunächst mit einer täglichen Wagengruppe nach Busto Arsizio.

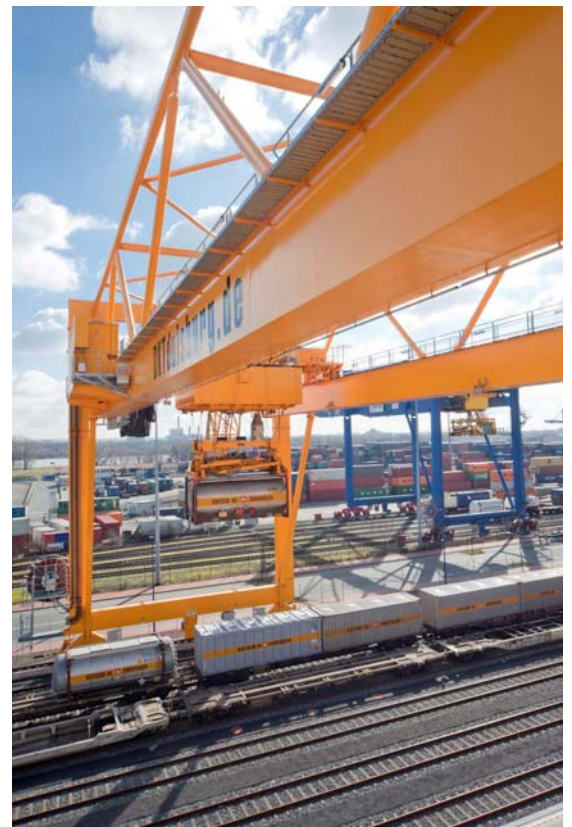
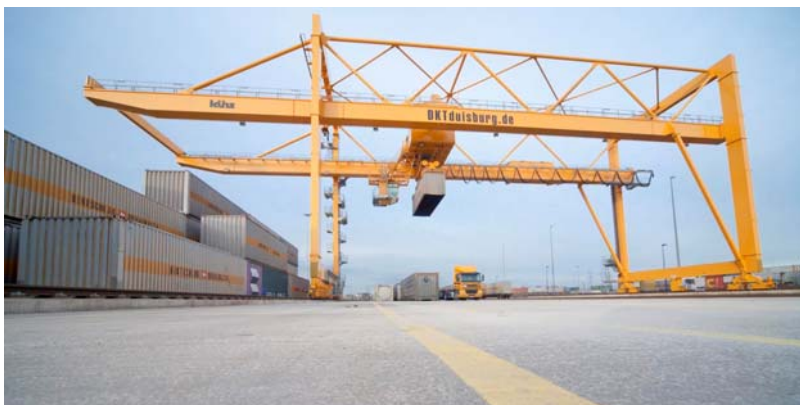
Darüber hinaus haben wir die Öffnungszeiten auf 6 bis 21 Uhr erweitert. Das DKT verzeichnet in den letzten Monaten bis zu **5'000 Container-Bewegungen** pro Monat. Insgesamt ist das DKT im aktuellen Ausbau auf eine Kapazität von **120'000 TEU** ausgelegt. Die Voraussetzungen dafür sind geschaffen!

Die größte Kombiterminal-Investition in der Firmengeschichte unseres Unternehmens verfügt über ausreichende Flächen für den Container-Umschlag und die Lagerung. Der Portalkran überspannt **sechs Gleise**, je eine Fahr- und Ladespur und **acht Container-Abstellspuren** mit einer Länge von je 470 Metern. Der Portalkran verfügt über eine Spannweite von 66 Metern. Unter dem Kran besteht die **Lagermöglichkeit für 1'800 TEU**.

Die Anlage ist vollautomatisiert und über das **IT-System Galaxy** direkt mit dem Büro auf dem Gelände verbunden. Beladene ADR-Einheiten können auf dem Terminal zwar nicht gelagert, aber umgeschlagen werden.

Leere ADR-Container können unter Einhaltung der Störfallverordnung seit März 2010 eingelagert werden. Dies gibt uns einen wichtigen weiteren Handlungsspielraum. Schritt für Schritt soll sich das Terminal zu einem wichtigen **Hub in unserem Netzwerk** weiter entwickeln. Auf den 40'000 m² Erweiterungsflächen sind Mehrwert-Logistik-Dienstleistungen für unsere Kunden geplant.

Ein starker Anfang ist gemacht. Nun soll es auf der neuen Drehscheibe weiter rund gehen.



Bilder: DKT Duisburg Kombi-Terminal